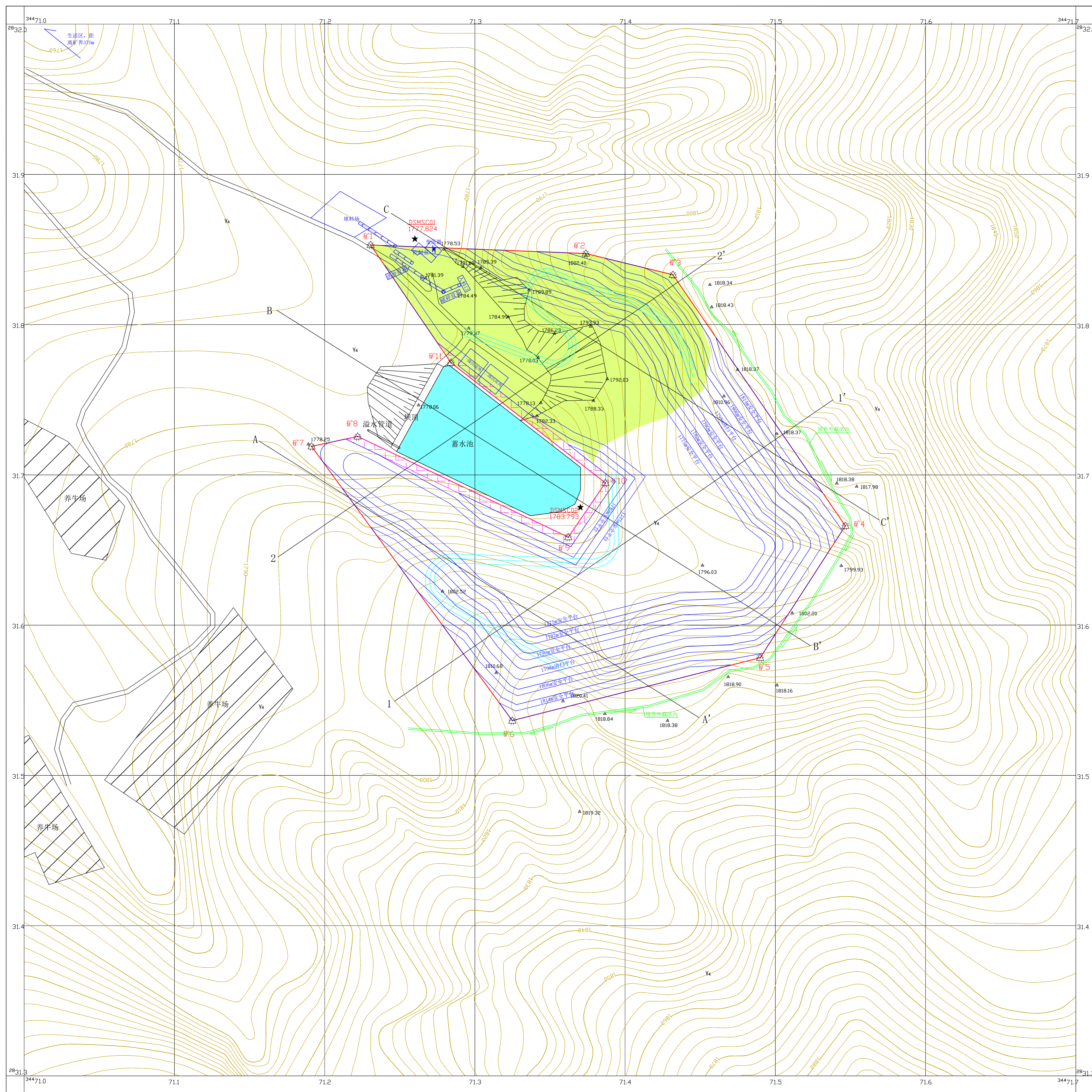


# 牟定县戛街乡地石么砂场变更设计总平面布置图

## 比例尺 1:1000



- 图例
- Y4 华力西花岗岩
  - 矿1 矿区范围拐点及其编号
  - ▲ 实测点及其高程
  - 1860 等高线及其高程
  - 剖面线位置及其编号
  - 历史采面
  - 原有矿山道路
  - 矿区控制桩及编号
  - 养牛场
  - 工业场地、蓄水池保护范围
  - 开采平台
  - 截排水沟
  - 已征用林地范围
  - 新建运输公路

矿区范围拐点坐标表

拐点编号	X坐标	Y坐标
矿1	2831853.02	34471230.60
矿2	2831847.31	34471373.89
矿3	2831833.19	34471431.83
矿4	2831666.09	34471546.61
矿5	2831578.28	34471489.88
矿6	2831536.46	34471324.89
矿7	2831718.97	34471191.30
矿8	2831725.58	34471221.98
矿9	2831658.55	34471362.17
矿10	2831694.67	34471386.87
矿11	2831774.62	34471284.09
矿区面积	0.0623km <sup>2</sup> (93.45)亩	
开采标高	1822-1775m	

1980西安坐标系, 1985国家高程基准, 3"等高线。

控制点	X坐标	Y坐标	H高程 m
DSMSC01	2831857.080	34471260.078	1777.824
DSMSC02	2831678.429	34471370.228	1783.793

1980西安坐标系, 1985国家高程基准, 3"等高线。

云南省工程勘察设计单位出图专用章  
单位名称: 智诚建科设计有限公司  
证书编号: A352007614 工程设计 乙级  
A352007614 工程设计 丙级  
有效期至: 2025年09月21日 02

云南省牟定县宏鑫种养殖有限公司  
牟定县戛街乡地石么砂场  
总平面布置图

项目负责人	马文科	审核人	马文科
设计人	马文科	审核人	马文科
绘图人	马文科	审核人	马文科
日期	2023.09	比例尺	1:1000
图号	A0	版本	第一版