

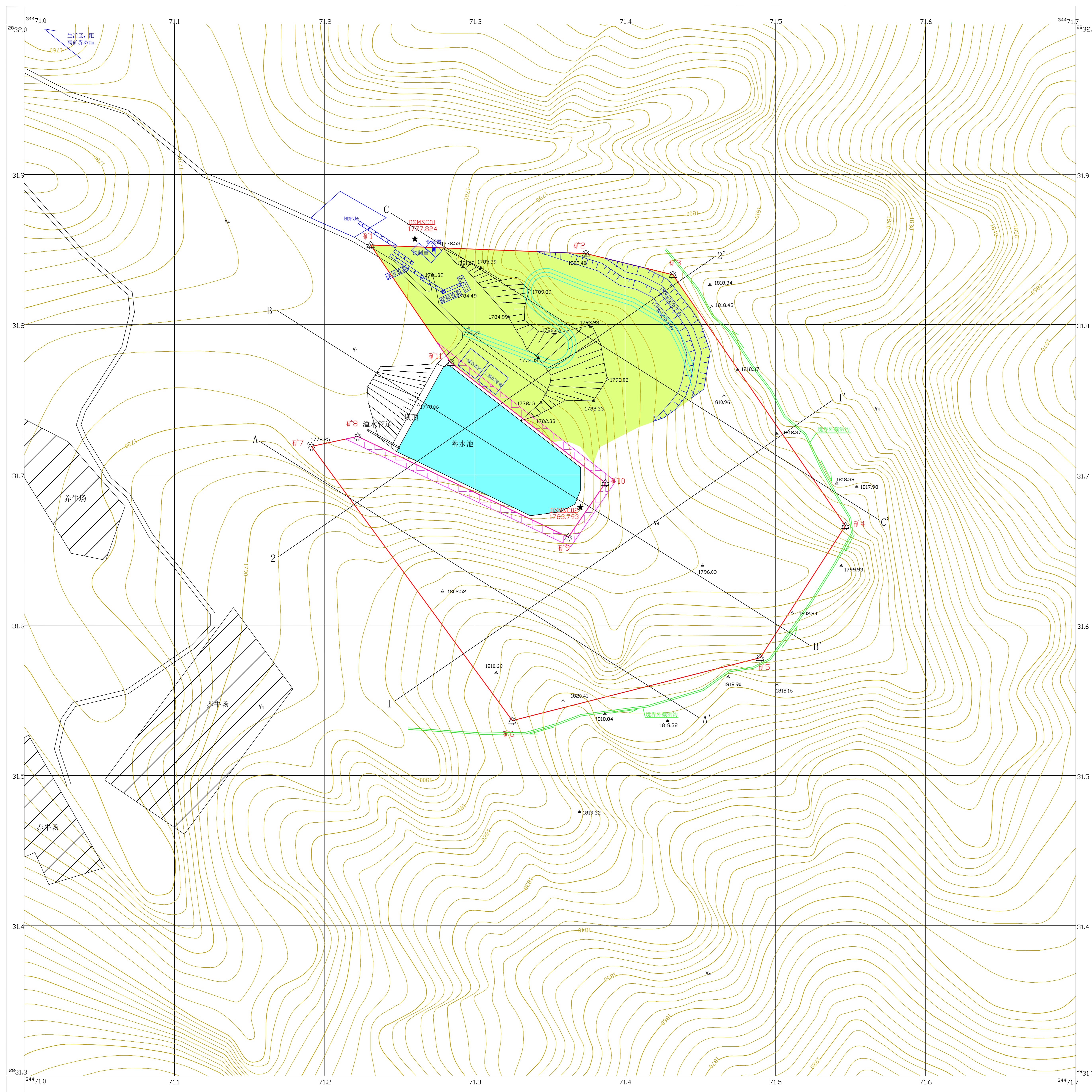
牟定县戍街乡地石么砂场变更设计基建终了图

比例尺 1:1000

智诚建科
ZHI CHENG ARCH-TECH

智诚建科设计有限公司
ZHI CHENG ARCH-TECH DESIGN CO.,LTD

云南省工程勘察设计单位出图专用章
单位名称:智诚建科设计有限公司
证书编号:证书分类:资质等级
A332007614 工程设计 乙级
A332007614 工程设计 丙级
有效期至2025年09月21日02



- 图例
- Y4 华力西花岗岩
 - 矿1 矿区范围拐点及其编号
 - ▲ 1817.98 实测点及其高程
 - 1860 等高线及其高程
 - 剖面线位置及其编号
 - 历史采面
 - 原有矿山道路
 - 矿区控制桩及编号
 - 养牛场
 - 工业场地、蓄水池保护范围
 - 开采平台
 - 截排沟
 - 已征用林地范围
 - 新建运输公路

矿区范围拐点坐标表

拐点编号	X坐标	Y坐标
#1	2831853.02	34471230.60
#2	2831847.31	34471373.89
#3	2831833.19	34471431.83
#4	2831666.09	34471546.61
#5	2831578.28	34471489.88
#6	2831536.46	34471324.89
#7	2831718.97	34471191.30
#8	2831725.58	34471221.98
#9	2831658.55	34471362.17
#10	2831694.67	34471386.87
#11	2831774.62	34471284.09
矿区面积	0.0623km ² (93.45)亩	
开采标高	1822-1775m	

1980西安坐标系, 1985国家高程基准, 3°带坐标。

控制点

控制点	X坐标	Y坐标	H高程 m
DSMSC01	2831857.080	34471260.078	1777.884
DSMSC02	2831678.429	34471370.228	1783.793

1980西安坐标系, 1985国家高程基准, 3°带坐标。

云南省牟定县宏鑫种养殖有限公司

牟定县戍街乡地石么砂场

基建终了图

项目负责人	马文科	审核人	马文科
设计人	马文科	制图人	马文科
校对	马文科	审核	马文科
日期	2023.09	比例尺	1:1000
图号	A0	张数	1/1